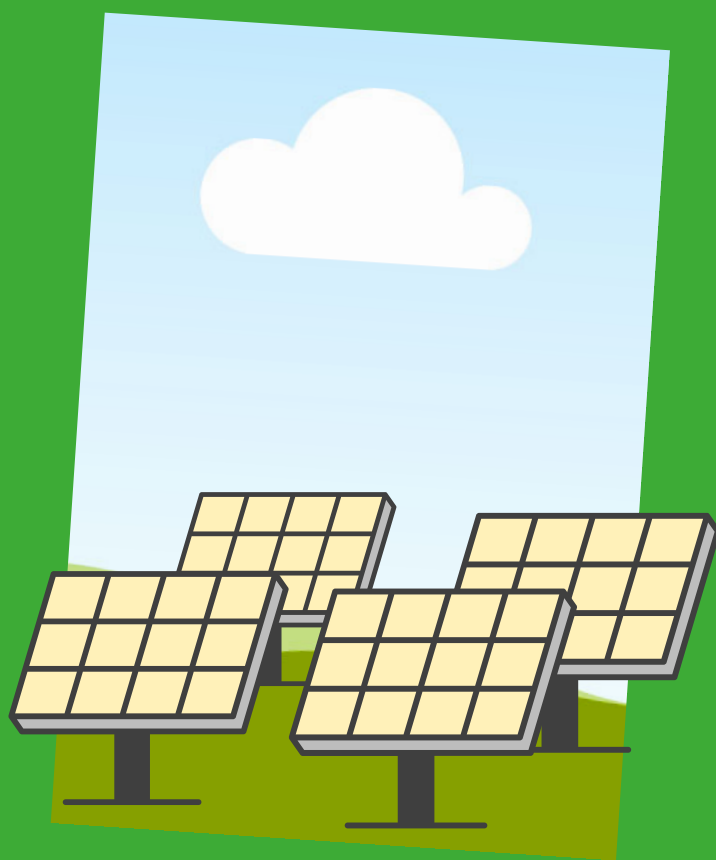
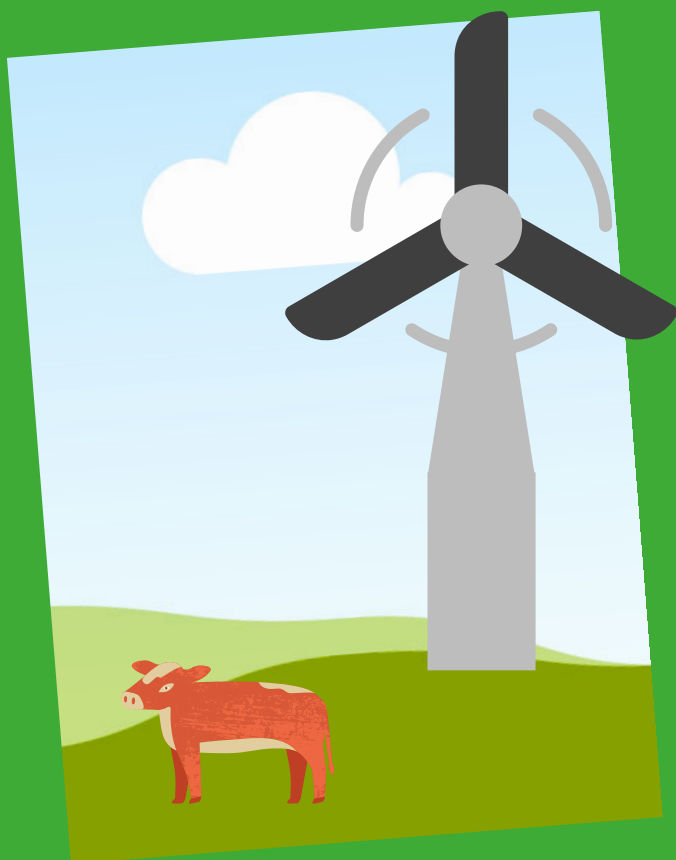


# Een vergelijking



## 1 hectare produceert:

- 10.000 kg droge stof gras
- 10.000 liter melk
- 200 kg vlees
- 20.000.000 kWh
- Recreatieve waarde
- CO2 opslag

- 800.000 kWh

## Economisch toegevoegde waarde:

- Droge stof gras € 1.500
- Melk € 10.000
- Vlees € 2.000
- Energie € 1.000.000
- **Totaal € 1.013.500**

- Energie € 40.000
- **Totaal € 40.000**

\* prijzen zijn gebaseerd op consumentenprijzen

\*\* ter vergelijking: kerncentrale Borssele levert jaarlijks 3.300.000.000 kWh. Dit is gelijk aan 150 windmolens of 4.125 hectare zonnepanelen

